



# *СОЛИГОРСК – город шахтёров*

Презентация подготовлена на основе документов из фондов Учреждения «Зональный государственный архив в г. Слуцке» и открытых интернет-источников.



*Город Солигорск известен тем, что именно там добывается главное минеральное богатство Беларуси - калийные соли. Он находится вблизи Старобинского месторождения калийных солей, которое занимает площадь 350 кв.км и является не только крупнейшим в Европе, но также одним из самых больших в мире.*

*Сегодня Солигорск - молодой и перспективный районный центр Минской области.*





*История Солигорска напрямую связана с открытием в 1949 году Старобинского месторождения калийных солей. Геологи, занимавшиеся поиском полезных ископаемых на территории Беларуси, установили буровую вышку неподалеку от деревни Чижевичи Старобинского района. 9 мая бригаде под руководством старшего бурового мастера Александра Нестерова удалось обнаружить залежи калийных солей. Позже стало очевидно, что экспедиция совершила грандиозное открытие: за десятки лет из недр месторождения было добыто свыше 1 млрд т ценного сырья.*

**п р и к а з**

Министра строительства БССР № 270

9 июня 1958 г.

г. Минск

По организации треста по строительству Старобинского калийного комбината.

В соответствии с постановлением ЦК КПБ и Совмина БССР от 3 июня 1958 года № 360

« О строительстве Старобинского калийного комбината » приказываю:

1. Организовать в составе Министерства строительства БССР для строительства Старобинского калийного комбината строительный трест, присвоив ему наименование № 3. Местонахождение треста – Старобинский район.

Для непосредственного выполнения строительно-монтажных работ по строительству Старобинского калийного комбината организовать Управление начальника работ №122 (уир-122) и Управление начальника работ №123 (уир-123).

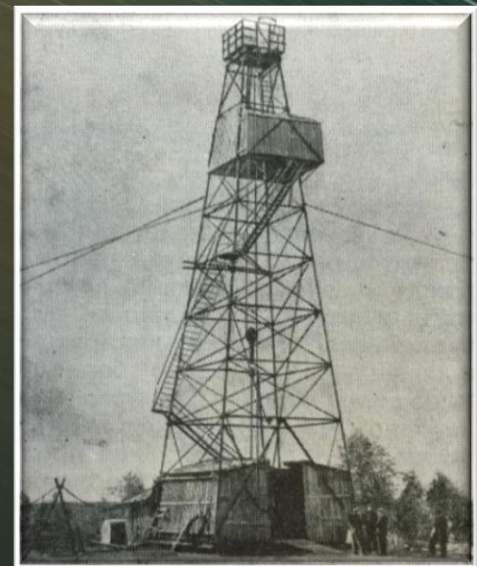
2. Передать по состоянию на 1 января 1958 года в состав треста № 3 Управление начальника работ №15 (уир-15) в г. Слуцке, исключив его из состава треста № 4.

3. Утвердить следующую сеть (перечень) организаций и хозяйств, подчиненных тресту № 3: на самостоятельном балансе: лаборатория, проектно-сметная группа, домоуправление.

4. Плано-экономическому Управлению, Главснабу, Управлениям по отделам Министерства в 5-дневный срок внести предложения по обеспечению треста № 3 инженерно-техническими работниками и рабочей силой, материалами, механизмами, транспортом, базой, лимитами по труду, финансированием и другими ресурсами, необходимыми для развертывания работ по строительству Старобинского калийного комбината.

Министр строительства БССР

И.М.Жижель.







*В августе 1958 года около деревни Чижевичи произошёл митинг, посвящённый закладке первого символического камня нового города. На небольшом обелиске надпись: «10.08.1958 г. здесь заложен г. Ново-Старобинск». Однако через год после основания он был переименован в город Солигорск.*





В 1978 году этот камень был перенесён в сквер имени Ленинского Комсомола, напротив клуба строителей, где был возведён памятник в честь основания города.



ОХРАННОЕ ОБЯЗАТЕЛЬСТВО № 4  
 НА ИСТОРИЧЕСКИЙ ПАМЯТНИК.

Гербы колонны Солигорска  
 (наименование памятника)

\_\_\_\_\_

(местонахождение памятника)

Строительный клуб № 3  
 (наименование учреждения)

в лице \_\_\_\_\_  
 действующего на основании решения Оформления в порядке инициативы по  
пешеход. переходу и благоустройству  
улицы и сквера города исполнительного Совета народных  
 депутатов от "24" марта 1983 г. № 6 (ит. 5/Н)  
 выдает настоящее охранное обязательство городскому отделу культу-  
 ры Солигорского городского совета народных депутатов в нижеследую-  
 щем: Строительный клуб № 3  
Гербы колонны Солигорска  
 (наименование памятника)

обязуется находящийся (ая) на его территории \_\_\_\_\_  
 (наименование памятника)

состоящий под государственной охраной сохранять от разрушений и рас-  
 хищения, а именно:

- следить за сохранностью памятника и охранной зоны, своевре-  
 менно производить ремонт;
- не производить никаких земляных и строительных работ в пре-  
 делах его охранной зоны \_\_\_\_\_ метров вокруг памятника;
- лиц, наносящих разрушение памятнику, задерживать и привле-  
 кать к ответственности;
- извещать Минское областное управление культуры о всяком по-  
 вреждении памятника и принимать меры против дальнейшего его разру-  
 шения.

В случае нарушения обязательства, при котором нанесены па-  
 мятнику повреждения, вызвавшие частичную или полную утрату па-  
 мятника виновные привлекаются к ответственности согласно зако-  
 ну БССР "Об охране памятников культуры" от 26/XII-1969 г.

Охранное обязательство составлено в 2-х экз.

Юридический адрес ул. П. Корсакова 42  
Дом культуры клуб строителей № 3  
Строительный клуб № 3 (Инициативы НТ)

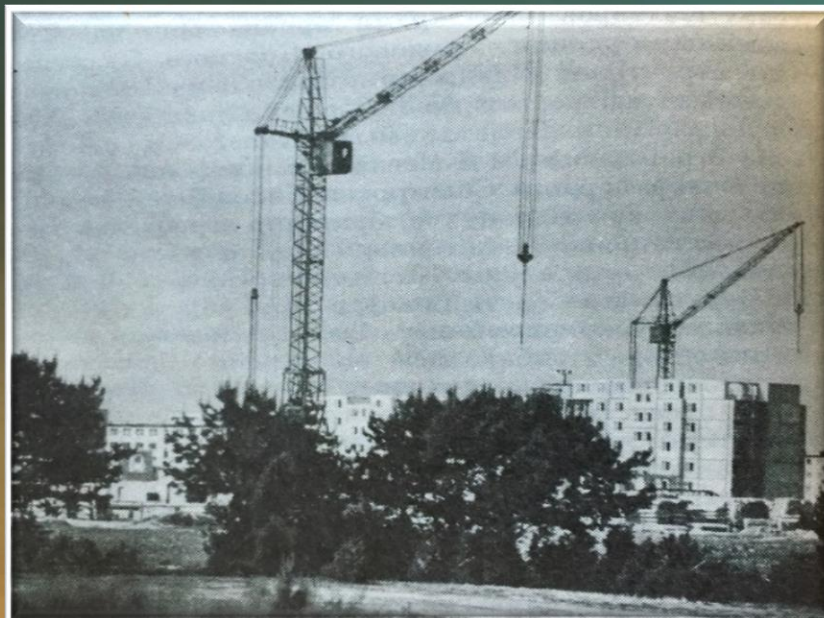
Подпись: \_\_\_\_\_ 19  
 "..." \_\_\_\_\_

В оформлении обязательства участвовал представитель от-  
 делу культуры Солигорского исполкома городского совета народных де-  
 путатов Зав. отделом культуры Солигорск  
 \_\_\_\_\_  
 (должность, фамилия, имя, отчество)

Подпись: \_\_\_\_\_  
 "30" \_\_\_\_\_ 19







*Поскольку Солигорск был построен усилиями молодежи со всего СССР, в 1960 году одна из улиц рабочего поселка была названа в честь Ленинского комсомола. Именно на ней появились первая автобусная станция, первый магазин, первая больница, первый 16-квартирный дом, первая столовая, первая школа. Впрочем, старейшие улицы города возникли уже к 1959 году. Им были присвоены названия Строительная и Шахтерская.*







*В последующие годы Солигорск постепенно застраивался – появлялись жилые кварталы, где проживали преимущественно шахтеры и их семьи, были построены больницы, детские сады, школы, а также иные объекты инфраструктуры. С момента основания и до 1963 г. он носил статус рабочего поселка, однако потом численность его населения достигла 18 тыс. жителей, и Президиум Верховного Совета БССР присвоил Солигорску статус города.*

О ПРЕОБРАЗОВАНИИ ПОСЕЛКОВ ГОРОДСКОГО ТИПА  
ЖОДИНО И СОЛИГОРСК МИНСКОЙ ОБЛАСТИ  
В ГОРОДА И ОТНЕСЕНИИ ИХ К КАТЕГОРИИ  
ГОРОДОВ ОБЛАСТНОГО ПОДЧИНЕНИЯ

*Указ от 7 марта 1963 г.*

Президиум Верховного Совета Белорусской ССР постановляет:

Преобразовать городской поселок Жодино и рабочий поселок Солигорск Минской области в города и отнести их к категории городов областного подчинения.

Основание: Сборник Законов Белорусской ССР и Указов Президиума Верховного Совета Белорусской ССР за 1938-1967 гг., с. 271.





*Главным промышленным предприятием города, а заодно и его самой известной достопримечательностью стало государственное предприятие «Беларуськалий».*



*Оно было создано в 1963 г. для добычи калийных солей и включает в себя 4 рудоуправления, а также 6 рудников. Сегодня «Беларуськалий» выступает одним из крупнейших в мире производителей калийных удобрений, добывая каждую шестую тонну данного полезного ископаемого в мире.*







*В 1961 году в Солигорске был основан горно-механический техникум, позднее переименованный в горно-химический. Одновременно с техникумом свои двери распахнул кинотеатр, открылась для посетителей городская библиотека. В октябре 1968 года для горожан открыл свои двери Дворец культуры. В 1962 году завершилось строительство Солигорской железнодорожной ветки, связавшей город с его северным соседом – Слуцком. В 1969 году промышленность Солигорска пополнилась еще одним крупным предприятием: вступила в строй фабрика бельевого трикотажа (совр. ОАО «Купалинка»). Это помогло решить одну из главных проблем молодого города. В 1976 году был основан Солигорский краеведческий музей, где можно более подробно изучить историю города. В 1977 году в Солигорске был создан домостроительный комбинат. Это дало возможность повысить темпы и улучшить качество жилищного строительства в городе. В ноябре 1981 года заработала фабрика по пошиву изделий из искусственного меха (совр. ЗАО «Калинка»). В настоящее время здесь шьют как юбки, блузки, жакеты, так и утепленные куртки, пальто.*



## *Современная символика появилась у города в 1998 году.*



*Герб Солигорска представляет собой «варяжский» щит, рассеченный вертикально: в правом голубом поле изображена половина золотого колоса, в левом красном – шесть пар чередующихся серебряных и красных врубов. Красные и белые полосы на гербе напоминают залегающие в таком порядке и так же окрашенные пласты калийных солей – главного природного богатства региона. Золотой колос в голубом поле символизирует плодородие, которое придают почве калийные удобрения, а также олицетворяет благополучие, достаток и процветание.*



*Герб зарегистрирован в Гербовом матрикуле Республики Беларусь 28 мая 1998 года под № 12.*

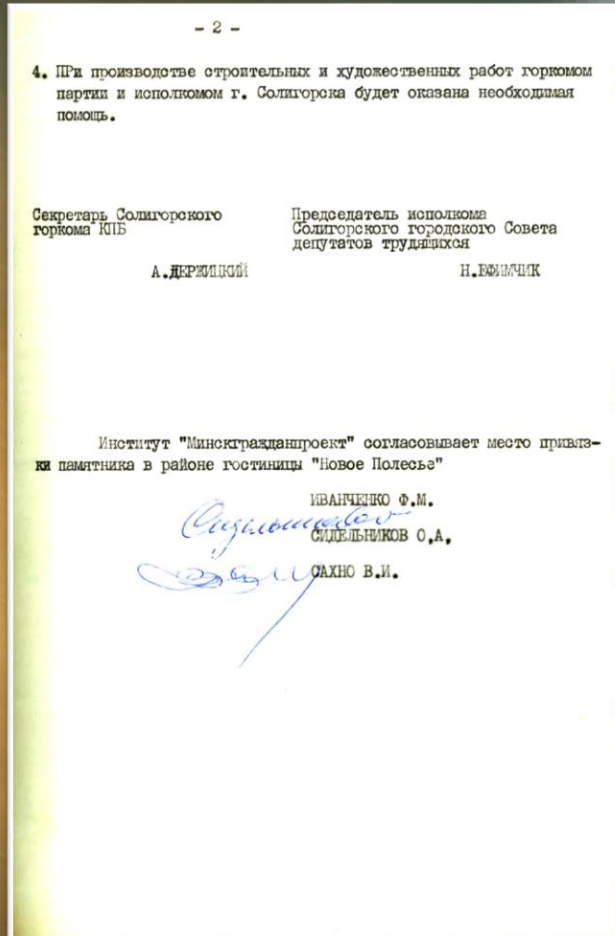
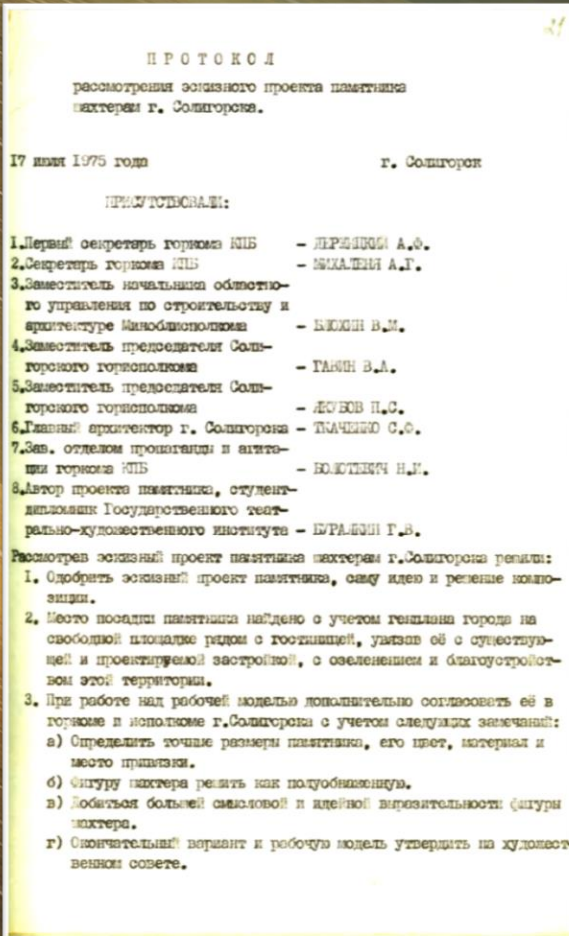
*Флаг Солигорска выполнен в виде прямоугольного полотнища. Он разделён по горизонтали на две равные части: красного цвета (снизу) и жёлтого (сверху). В центре изображён герб города.*

*Флаг принят Указом Президента Республики Беларусь № 564 от 1 декабря 2011 года.*





# Достопримечательность СОЛИГОРСКА:



ЗГА в г. Слуцке Ф.1034 Оп.1 Д.1 Л.21-22

Так памятник шахтерам выглядит сегодня



# Железнодорожный вокзал г. Солигорск



Выдадзены камітэту  
Мінскага абласнога Савета  
дэпутатаў прапозыцыя

Інстытут комплекснага праектавання  
грамадзянскага будаўніцтва  
**МІНСКГРАМАДЗІЯПРОЕКТ**  
220600, г. Мінск, вул. Калектарная, 28-а  
Тэл. 23-13-34  
Факс № 4401163 у Абд. канц. р-не  
Будынак г. Мінска

73

Інстытут комплекснага праектавання  
грамадзянскага будаўніцтва  
**МІНСКГРАМАДЗІЯПРОЕКТ**  
220600, г. Мінск, вул. Калектарная, 28-а  
Тэл. 23-13-34  
Факс № 4401163 у Абд. канц. р-не  
Будынак г. Мінска

От 21.03.78 № 24-493  
На № \_\_\_\_\_ от \_\_\_\_\_

**ПРЕДСЕДАТЕЛЮ ИСПОЛКОМА ГОРОДСКОГО  
СОВЕТА НАРОДНЫХ ДЕПУТАТОВ**

**тов. БОРИМЧУК Н.И.**  
223710 г. Солигорск, Мінскай обл.

Копія: **НАЧАЛЬНИКУ УПРАВЛЕНИЯ ПО СТРОИ-  
ТЕЛЬСТВУ И АРХИТЕКТУРЕ МИНСКОГО  
ОБЛІСПОЛКОМА**

**тов. ТРОШИМЧУК О.Г.**  
г. Мінск, Энгельса, 4

*Означеніе  
м. Заслонова б.с.  
Інст. Мінскага с.р.  
для разм. автовокзала  
і вясельнага прадум.  
планаў пры ўраўн.  
заван. аўтобусаў  
21.03.78. 105*

**О размещении автобусного  
и железнодорожного вокза-  
лов в г. Солигорске**

Новое размещение железнодорожного вокзала и автовокзала  
в г. Солигорске институт "Минскгражданпроект" считает целесооб-  
разным принять в соответствии с утвержденным генеральным пла-  
ном города в районе пересечения ул. Заслонова и Ленинского ком-  
сомола.

Исходя из планировочных и архитектурных соображений воз-  
можен и второй вариант размещения автовокзала - на замыкании  
городского бульвара по улице Заслонова, ближе микрорайона № 14.

ДИРЕКТОР ИНСТИТУТА *[Signature]* Л. Т. КАТЬКО

Исп. Сахно В.И.  
тел. 23-04-36  
ин. отд. 3 экз.  
21.03.78г.

Входящая № *11*  
от *21.03.78*









# Краеведческий музей



Солигорский краеведческий музей начал работать летом 1984 года. Экспозиция была составлена местными краеведами, этнографами, историками, деятелями искусства, а также волонтерами, среди которых были пионеры и комсомольцы.

Здесь представлены предметы быта XIX-XX вв., народные костюмы, инструменты для обработки земли и добычи соли. Большое внимание уделяется декоративно-прикладному искусству.

Яркая коллекция вышитых полотен, керамических изделий, женских украшений и резных предметов особенно впечатляет посетителей.

Второй зал посвящён истории Великой Отечественной войны.

Здесь находятся личные вещи солдат, письма, документы, фотографии, образцы советского и немецкого оружия, а также карты, на которых указаны места братских могил.

Краеведческий музей занимает здание уникальной архитектуры. Оно было построено в 1970-е.

Конструкция напоминает шахту. Широкие коридоры, низкие потолки, закруглённые комнаты, освещаемые оранжево-красным светом. Это цвет каменной соли, благодаря добыче которой процветает город. Во всей Беларуси нет музея с подобным оформлением.



# Дом культуры «Строителей»



Дом культуры занимает небольшое уютное здание в стиле классицизм. Внутри царит атмосфера не проходящего праздника. На сцене достопримечательности устраиваются детские спектакли, театральные постановки, музыкальные концерты, встречи с искусствоведами и научно-образовательные мероприятия.

В комплексе открыта для посещений детская зона отдыха. Здесь есть мягкие игрушки, бассейн с шариками, поролоновые кубики и небольшая библиотека сказок.





# Центр творчества детей и молодёжи



Центр творчества детей и молодёжи — ещё одна популярная концертная площадка города. На его базе работают творческие кружки для детей и подростков. Юные певцы, балерины, гимнасты и чтецы показывают свои таланты на регулярных культурных вечерах.



# Памятник В.И. Ленину



Памятник Ленину — старейший мемориал Солигорска. Он был установлен вскоре после основания города. Бюст Владимира Ильича отлит в бронзе и помещён на постамент, сложенный из тёсаных камней. Позади эффектно возвышается здание главного промышленного предприятия Солигорска — «Беларуськалий».



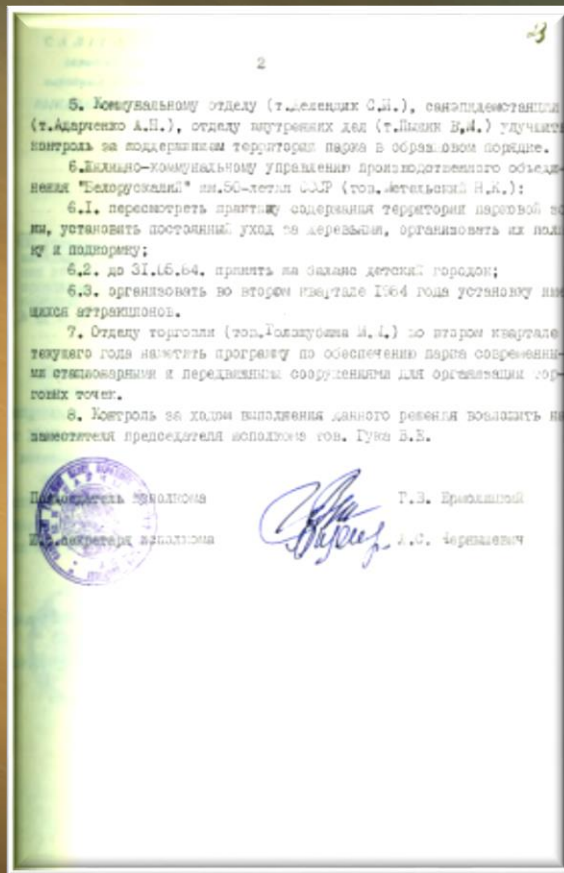
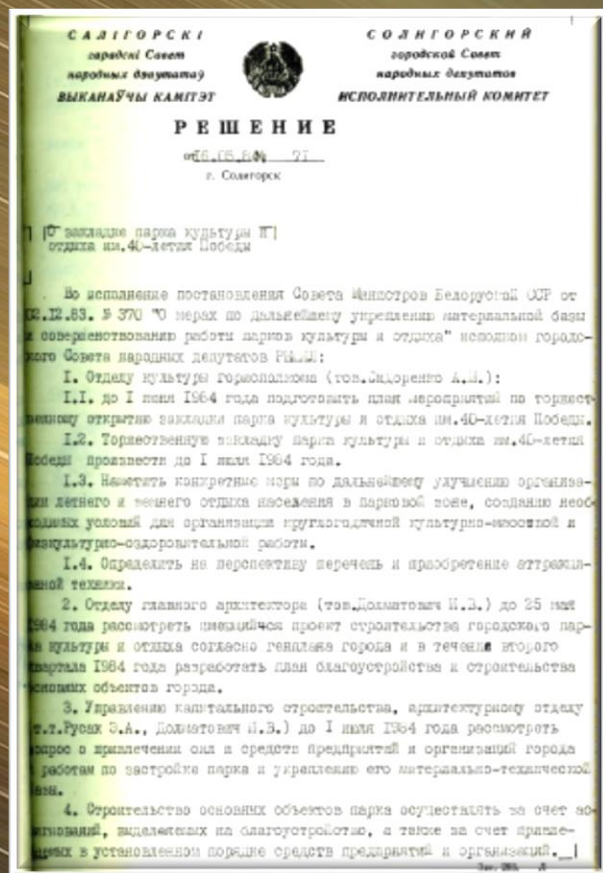
# Мемориал памяти воинов-интернационалистов «Чёрный тюльпан»



Комплекс памяти и скорби был открыт в 2003 году. В годы Афганской войны была заложена площадь, которую так и назвали «Площадь войны». Постепенно на ней устанавливались камни с именами павших жителей Солигорска. Они расположены хаотично, будто осколки от взрыва. В углу площадки находится стела в виде разломанной скалы. В трещине «распустился» чёрный тюльпан. Незадолго до открытия комплекса в его центре был построен гранитный постамент, на который поместили танк. Над созданием памятников трудились архитектор И. Долматович и скульптор В. Ломейко.



# Закладка парка культуры и отдыха им. 40-летия Победы в 1984 году





# Скульптура «Крот-шахтер»



Одной из самых позитивных в городе достопримечательностей является скульптурная композиция «Крот-шахтер», расположенная в районе пересечения улиц Козлова и Ленина, у парка «Четырех стихий».

Объект представляет собой крота, сидящего на бревне рядом с фонтаном. Животное, судя по всему, читает газету или журнал. У него блестит нос – видимо, он приносит удачу, раз его так отполировали до блеска.



# Парк «Четырёх стихий»

Солигорск гордится великолепными парками, каждый из которых наделён уникальной чертой. В городе имеются развлекательные комплексы, они понравятся и взрослым и детям.



Ветер, огонь, земля, вода — четыре стихии, на которых держится мир и которым посвящён лучший парк Солигорска. Прогулочные аллеи приведут туристов к местам для отдыха и фотосессий. Главным украшением парка является большой фонтан, струи которого образуют огромный искрящийся на солнце шар. По вечерам он подсвечивается, озаряясь всеми цветами радуги. Вдоль прогулочных дорожек посажены аллеи кипарисов и акаций, яркие клумбы. Уникальную композицию создают мосты подвесные и арочные мосты. Здесь же установлены разнообразные скульптуры из металлолома: рыцари, драконы, викинги, розы, флюгеры, стрекозы и сказочные персонажи.



# Сквер «Любви, Семьи и Верности»



Сквер «Любви, Семьи и Верности» — это маленький шедевр ландшафтного дизайна. Он был основан в 2020 году в качестве места для семейного отдыха. Здесь работают светомузыкальные фонтаны, установлены красочные скульптуры павлинов и фонари в форме человечков. В сквере есть знаменитая скамейка примирения, сидеть на которой возможно только близко друг к другу. Тут же построены бревенчатые беседки, каменные ротонды и летняя сцена. Интересным развлечением для детей являются кипарисовый лабиринт, спортивная площадка и пешеходный фонтан.



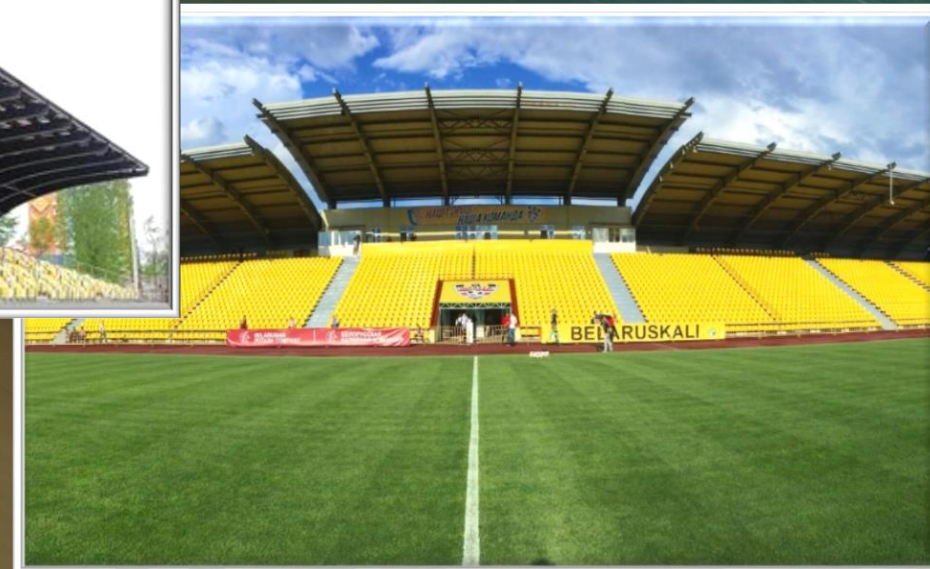
# Ледовый дворец спорта



Ледовый дворец — центр спортивной жизни Солигорска. Это домашний каток знаменитого хоккейного клуба «Шахтёр», коим гордится вся Беларусь. Комплекс был построен в 2008 году. Он оснащён одной из крупнейших ледовых арен в Минской области, а также зрительскими трибунами на две тысячи мест. Главное назначение ледового дворца — это проведение соревнований и тренировок по хоккею, фигурному катанию, шорт-треку и кёрлингу. В свободное время лёд открыт для массового катания. Здесь предоставляются пункт проката коньков, раздевалки, душевые и буфет. Желающих покататься всегда много, но благодаря внушительным габаритам арены, здесь никогда не бывает тесно.



# Стадион «Шахтёр»



Футбол в Солигорске так же популярен, как хоккей. Футбольная команда тренируется и соревнуется на крупнейшем стадионе города. Поле покрыто искусственным газоном.

Имеется ночное освещение, табло и ряды трибун с навесами.

Помимо футбола, здесь популярна лёгкая атлетика и стрельба из лука. Нередко на стадионе организуются массовые мероприятия, направленные на пропаганду здорового образа жизни.



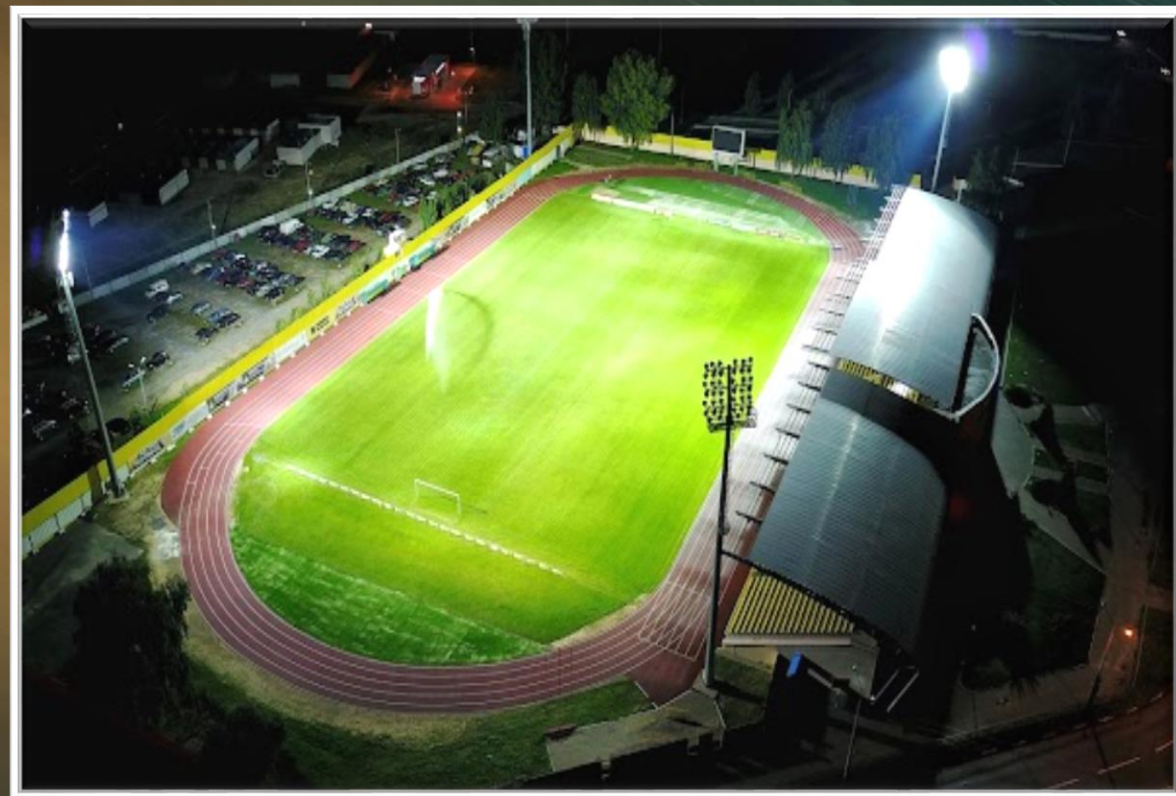
# Стадион «Строитель»



Второй по популярности стадион принадлежит спортивному комплексу «Строитель».



Здесь проходят соревнования по футболу среди взрослых и юниорских команд. Поле оснащено искусственным покрытием. Вокруг него проложены беговые дорожки. В крытом комплексе расположен тренажёрный зал.







# Фонтан «Знаки зодиака»

Фонтан появился в 2006 году и расположен он в самом центре Солигорска, изображающих 12 знаков зодиака в виде 12 тематических фигурок.



Фигуры знаков зодиака  
выполнены из бронзы.





*Дворец бракосочетания*



*Здание ОАО «Беларуськалий»*



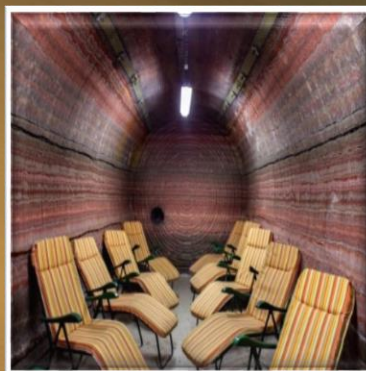
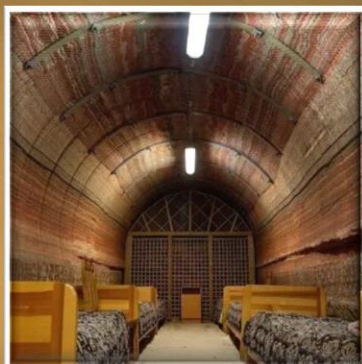
*Здание суда Солигорского района*







*Санаторий «Березка»  
ОАО «Беларуськалий»*



*Поликлиника № 2*

*Кинотеатр «Зорка Венера»*



*Республиканская больница спелеолечения ЛУ*

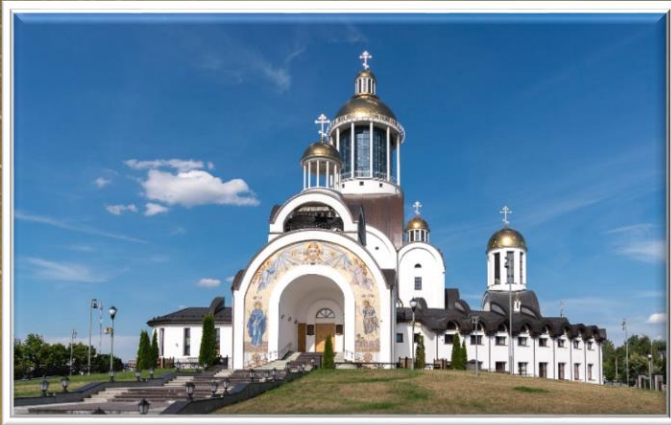






В городе есть как православные, так и католические храмы, что позволяет увидеть контраст между архитектурными традициями разных религий.

### *Собор рождества Христова*



В 1998 году Митрополит Филарет заложил капсулу со свидетельством в основание храма о начале строительства, и в 2000 г. в честь 2000-летия Рождества Христова Митрополитом Минским и Слуцким Филаретом было совершено освящение нового собора.

### *Костёл Святого Франциска*



Костёл был построен в начале двухтысячных в характерном для католической архитектуры стиле — неоготики.

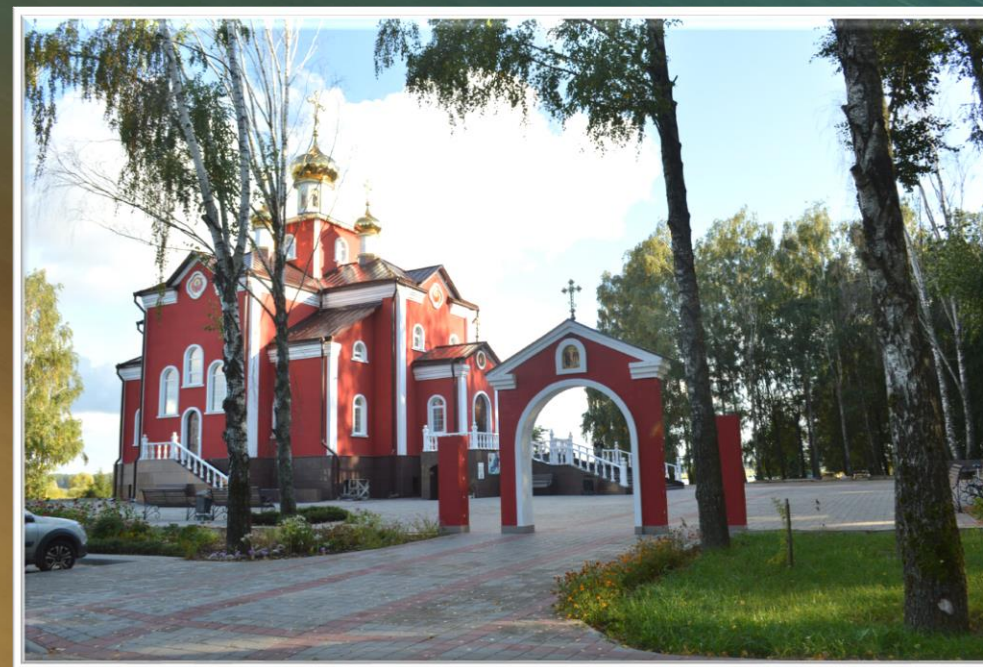
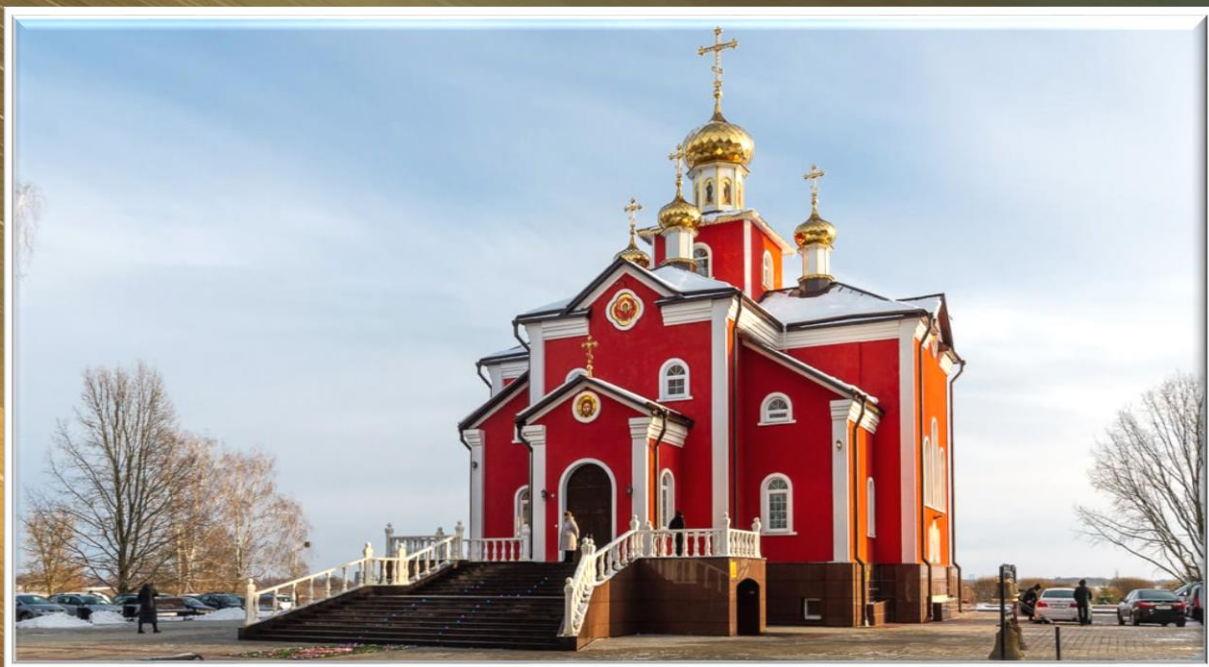
### *Кафедральный собор Рождества Христова*



Собор был построен в 2010-х годах. Сам Храм каменный, с позакомарным покрытием. Массивные своды, архивольты и ниши покрыты фресками.



# *Храм в честь покровительницы шахтеров великомученицы Варвары и мученика Трифона*



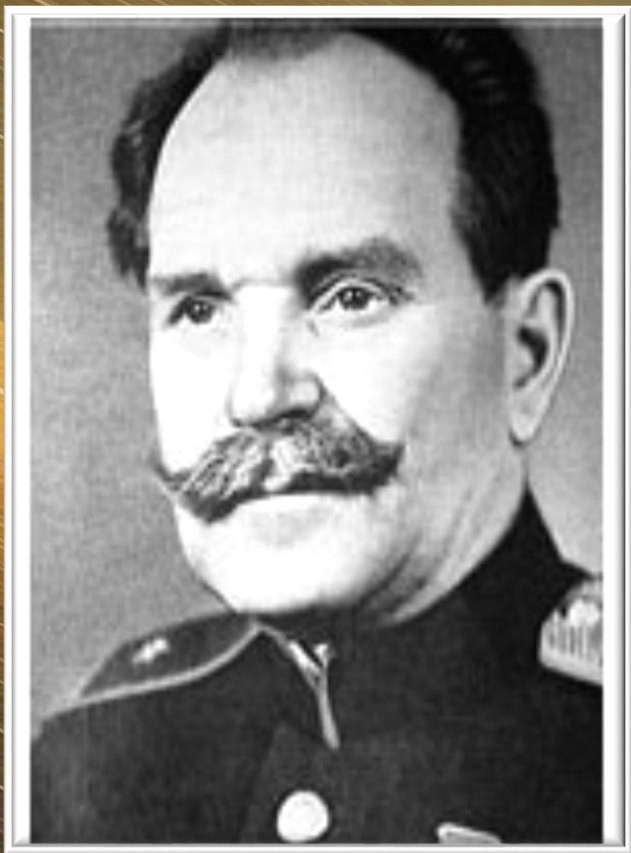
В 2021 году на улице Набережной вблизи Солигорского водохранилища был построен храм в честь покровительницы шахтеров великомученицы Варвары и мученика Трифона. Приход включает в себя два храма: верхний (Варваринский) и криптовый (Трифоновский).





# Гордость Солигорщины

Солигорский район - родина многих выдающихся людей, чьи заслуги в различных сферах деятельности были отмечены почетными званиями и наградами, среди них:



## **Корж Василий Захарович; (1899-1967)**

Герой Советского Союза (1944). В годы гражданской войны – участник партизанского движения на территории Западной Беларуси, награжден орденом Красного Знамени. В первые дни Великой Отечественной войны сформировал и возглавил один из первых в Беларуси партизанских отрядов.

В 1949-1953 годах - заместитель министра лесного хозяйства БССР.





**Жук Александр Афанасьевич** (1918-1983)

Герой Советского Союза (1945), генерал-майор (1957).

Во время Великой Отечественной войны воевал на Западном, Донском, 1-м и 2-м Белорусском фронтах. Как командир стрелкового полка отличился в апреле 1945 года при форсировании реки Одер и в боях за взятие и расширение плацдарма на западном берегу реки.

Награжден орденами Ленина, Красного Знамени (трижды), Кутузова III степени, Отечественной войны I степени, Красной Звезды.





**Макарова Галина Климентьевна (1919-1993)**

Актриса Национального академического театра имени Янки  
Купалы, народная артистка БССР (1967),  
народная артистка СССР (1980).





**Николай Ашейчик** (15 сентября 1940 года)

Лауреат Премии Совета Министров СССР, заслуженный строитель Беларуси, почетный гражданин Солигорска и Минской области.

Более 35 лет руководивший крупнейшим строительным предприятием республики - Солигорским стройтрестом №3.





*В настоящее время город Солигорск является крупным и молодым промышленным центром Беларуси. Своим процветанием Солигорск обязан главным образом ОАО «Беларуськалий». Продукция предприятия поставляется более чем в 90 стран мира.*

*По данным Международной ассоциации удобрений, на его долю приходится пятая часть мирового объема производства калийных удобрений.*

*Город отличается развитой инфраструктурой: наряду с учреждениями образования и здравоохранения работают кинотеатр, Дом культуры, Центр детского творчества, Солигорский краеведческий музей. Есть также множество мест для активного отдыха и занятий спортом: залы, бассейны, тир, школы и клубы ДОСААФ. Крупнейшими спортивными сооружениями города являются стадион «Строитель» (домашняя площадка футбольного клуба «Шахтер») и Спортивно-зрелищный комплекс с ледовой ареной, который был возведен к 50-летию города в 2008 году.*