

**Экскурсия
по дореволюционному Могилеву
с Иеронимом Филипповичем**



Экскурсовод по городу

Иероним Иосифович
Филиппович
(1912-1998)

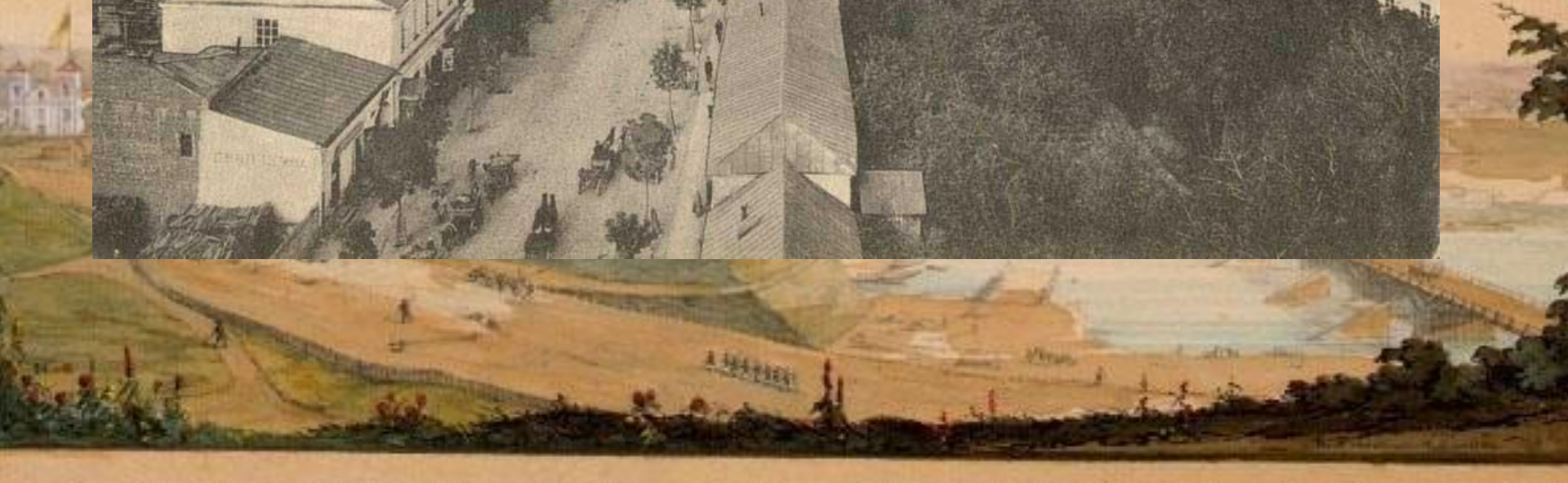


Кафедральный собор святого Иосифа Обручника



Могилевъ губ.

Днѣпровскій пр. съ птичьаго полета



**Костел святого Франциска Ксаверия и ангелов-хранителей
(сейчас на месте костела Музей Этнографии)**



МОГИЛЕВЪ ГУБ.

Городской Театръ



МОГИЛЕВЪ ГУБ.

**Первый лист статьи
И.Филипповича о
городском театре
(ф.1244 оп.2 д.6 л.63)**

63

**К ИСТОРИИ МОГИЛЕВСКОГО ГОРОДСКОГО
ТЕАТРА**

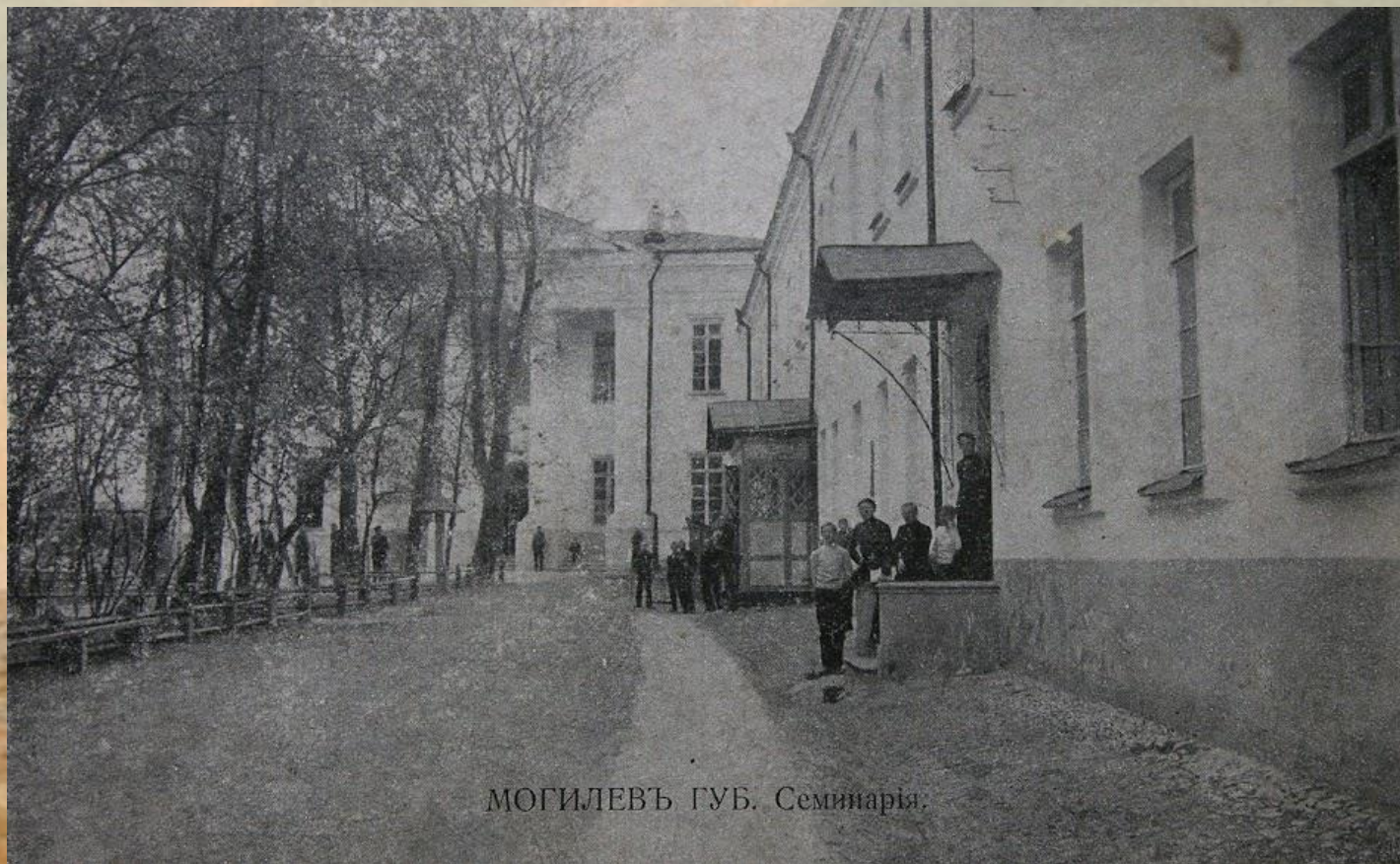
Для того, чтобы познать причину столь поздней постройки в городе театра необходимо познакомиться с тем, что представляли собой Могилев по второй половине прошлого столетия когда впервые был поднят вопрос о необходимости постройки театра. В 1840 году в Могилеве было 2069 домов, из них 1964 деревянных. Город освещался 235 керосиновыми лампами. Водопровода не было, воду возили бочками.

Население города составляло 20933 жителя, из них дворян и чиновников 249, духовенства всех мастей 689, купцов 100, солдат местного гарнизона 592. Ремесленников 903. Из числа последних 200 портных, 96 сапожников, 70 часовщиков, 40 мясников, 36 столяров и красильщиков, 78 ковалей. Необходимо отметить, что еврейское население составляло 40% всего населения города, кое как обеспечивало свое существование мелкой торговлей и указывали выше мелкими ремеслами. В то же время в городе имелось 22 церкви, 5 монастырей, 4 костела, 50 синагог и еврейских молитвенных домов и 112 кабаков. Из учебных заведений в городе были: 1 гимназия для детей привилегированного сословия, 2 пансиона благородных девиц, 1 духовная семинария, духовное училище, уездное и вожводское училище и 3 приходские школы. Во всех учебных заведениях обучалось 1132 учащихся. Была одна библиотека в доме дворянства.

ул. Большая Садовая (ныне ул. Ленинская)

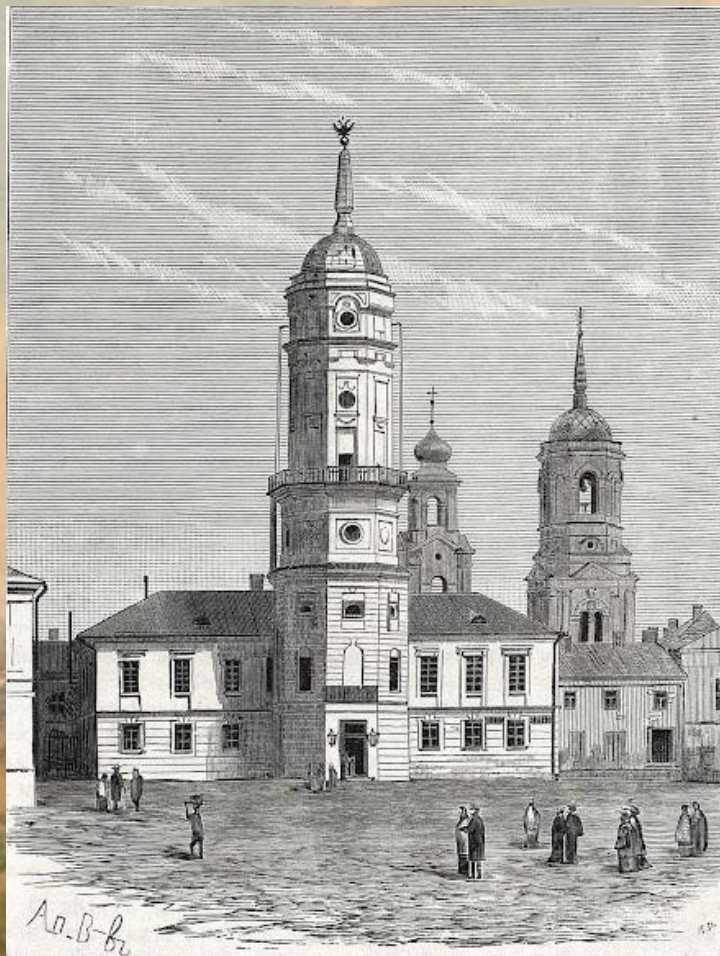


Двор Могилевской духовной семинарии



МОГИЛЕВЪ ГУБ. Семинарія.

Ратуша



Император Николай II и представители союзных держав Антанты на фоне Ратуши



Губернаторская площадь (ныне площадь Славы)

МОГИЛЕВЪ ГУБ. Губернское правленіе и дворець Губернатора





Могилевъ губ.

Губернаторскій домъ



Сад Дембовецкого (ныне парк им М.Горького)



Могилевъ губ.
Садъ Дембовецкаго



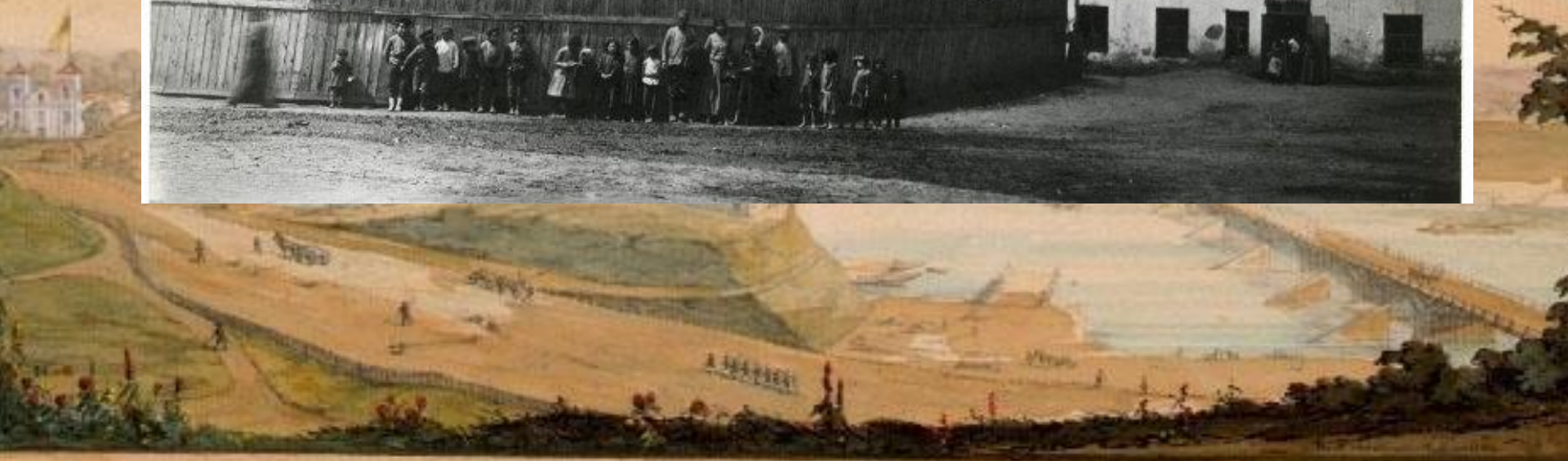
Архиерейский Вал



Холодная синагога



Синагога и церковно-археологический музей



Первый лист статьи И.Филипповича о церковно- археологическом музее

(ф.1244 оп.2 д.6 л.98)

МОГИЛЕВСКИЙ ЦЕРКОВНО-АРХЕОЛОГИЧЕСКИЙ МУЗЕЙ

С 1847г. по указанию местного епархиального начальства в ризницу Могилевского Братского монастыря начали поступать из городских и сельских церквей предметы церковной утвари вышедшей из употребления вследствие своей архаичности и ветхости. Иконы, скульптура, богослужебные книги, священнические облачения так было поощрено существованию в городе неофициального хранилища музейных экспонатов. В 1874 г. в это неофициальное древнехранилище были переданы из Могилевской Петропавловской церкви весьма древние, с золочеными ризами, иконы, Евангелие 1720 г два ирмология 1690 г. писанные от руки. Библия 1751 г. Серебрянный позолоченный потчер 1590г. аналогичный ему потир 1742 г. и другие. В 1897 году по инициативе известного белорусского ученого-этнографа Е.Р. Романова была на добровольных началах образована комиссия по официальной организации Могилевского церковного древнехранилища. Членами комиссии были преподаватели Могилевской семинарии А.А.Сиворцов и Ф.А.Лудро, а также Е.Р. Романов, который протоколом заседаний этой комиссии от 28.IX.1897 г. был назначен заведующим этого древнехранилища. Ко времени его открытия в нем было 113 предметов. Первоначально этот музей размещался в здании бывшего Епархиального училища а потом был перемещен в церковный дом при Воскресенской церкви, помещение тесное, сырое и непригодное для этой цели.

Городской Вал, вид из Московского предместья



Мост через р. Дубровенку



Мост через Днепр



Могилевъ губ.

Быховская улица



Набережная р. Дубровенки



**Выставка подготовлена учреждением «Государственный архив Могилевской области» в рамках отраслевого виртуального выставочного проекта «Города Беларуси». При подготовке выставки были использованы документы и фонда личного происхождения И.И. Филипповича и частной коллекции Олега Давида Лисовского
Могилев, 2023**

