

Учреждение «Зональный государственный архив г. Кричева»

Виртуальная выставка «Города Беларуси»

# *«Климовичи - город мой!»*



*Подготовила:  
ведущий архивист  
Кондратенко Виктория Валерьевна*



Климовичский район расположен на юго-востоке Могилевской области, на расстоянии 140 км от областного центра. Граничит с Кричевским, Чериковским, Костюковичским, Краснопольским, Хотимским районами Могилевской области и Ершицким, Щумячским районами Смоленской области. В составе района 8 сельских Советов и 1 город.  
Площадь района — 154 728 га.  
Численность населения — около 25 тыс. человек.

*Решением Климовичского районного исполнительного комитета от 28 февраля 2001г. № 3-12 были утверждены описание герба и флага Климовичского района:*



**Герб города Климовичи и Климовичского района представляет собой «русский» щит, на голубом поле которого изображена золотая пчела. Щит окантован полоской золотистого цвета**



**Флаг города Климовичи и Климовичского района представляет собой прямоугольное полотнище голубого цвета с соотношением сторон 1:2, в верхнем левом углу которого – изображение герба Климовичского района.**



Предками нынешнего населения Климовичского района являются восточнославянские племена радимичей, которые расселились в 8–9 веках по левобережью Днепра, Сожа и его притокам. В конце 9 века земли радимичей были подчинены киевскому князю и вошли в состав Киевской Руси.

В период феодальной раздробленности Климовщина стала ареной противостояния киевских, черниговских и смоленских князей.

В конце 12 века она вошла в состав удельного Мстиславского княжества.

После возникновения Великого княжества Литовского, предположительно в начале 15 века, территория нынешнего Климовичского района вошла в состав этого государственного образования. В соответствии с административной реформой, территория Великого княжества Литовского была поделена на воеводства и поветы. Климовщина в качестве староства вошла в состав Мстиславского воеводства. Первое письменное упоминание о Климовичах датируется 20 декабря 1581 годом. Это произошло спустя 12 лет, после того как Великое княжество Литовское заключило Люблинскую унию с Польским королевством, в результате чего была создана Речь Посполитая.

Более чем на 200 лет Климовщина стала частью этого государства.

Росту известности Климович способствовало основание здесь в 1626 году монастыря ордена доминиканцев.



Екатерина III

Значительный след в истории Климович оставило антифеодальное восстание 1740 – 1744 годов во главе с Василием Ващилой. В 1772 году Россия, Австрия и Пруссия осуществили первый раздел ослабленной Речи Посполитой.

В результате этого раздела Российской империи были присоединены восточно-белорусские земли, а вместе с ними и Климовщина.

22 марта 1777 года указом императрицы Екатерины III Климовичи были объявлены уездным городом.

В 1781 году был утверждён герб города, который существовал ещё во времена Великого княжества Литовского: золотая пчела в голубом небе, но с дополнением – двуглавый орёл с царской короной.



Наполеон I

Начавшийся после вхождения в состав Российской империи экономический подъем Климовщины был прерван нашествием Наполеона I в 1812 году.

Климовичи были подвергнуты жестокому опустошению. На одном из своих заседаний в 1813 году городская дума констатировала: «...в городе не осталось более 100 взрослых мещан. Остальные или умерли..или разбежались». Сотней крепостного права в 1861 году в Климовичском уезде в пореформенный период развиваются винокурение, выработка кож, муки, образуются лесопильные предприятия, смолокурни, предприятия по изготовлению различных металлических изделий. Однако накануне первой мировой войны промышленность уезда, в том числе и Климович, была в основном представлена ремесленно-кустарным производством. Основой экономики оставалось сельское хозяйство. Население города в это время составляло около 7 тысяч жителей. Гордостью Климович по праву считались мужская и женская гимназии и городской парк.

Революционные события 1917 года внесли кардинальные перемены в жизнь всей бывшей Российской империи.  
Не обошли они стороной и Климовщину.

25-27 февраля 1918 года уездный съезд Советов провозгласил в Климовичском уезде новую – Советскую власть, положив начало коренным, политическим, социально-экономическим и культурным преобразованиям на Климовщине.

В марте 1924 года Климовичский уезд в результате первого «укрупнения» БССР вошел в состав республики. Вскоре – 17 июля 1924 года – Климовичи стали центром Калининского округа, включавшего 10 районов (Бельинковичский, Климовичский, Костюковичский, Краснопольский, Кричевский, Мстиславский, Милославичский, Роснянский, Хотимский, Чериковский).

9 июня 1927 года Климовичский район был присоединен к Могилевскому округу.

15 января 1938 года, когда в БССР было введено областное деление, Климовичский район вошел в состав Могилевской области.

Важнейшие события 20–30-х гг. XX века, происходившие в Советском Союзе (индустриализация, коллективизация, культурная революция), нашли своё отражение и в жизни Климовщины.



Музей



Железнодорожный вокзал

В 1940 году в районе насчитывалось 6 крупных промышленных предприятий (силикатный завод, промкомбинат, хлебозавод, маслозавод, ремонтно-механические мастерские, «Великий Мух»), 163 колхоза и 4 МТС. В сфере образования, здравоохранения и культуры действовало: 115 школ (в том числе 11 средних и 15 семилетних), 1 районная и 5 сельских больниц, 25 ФАПов, 27 клубов и 42 библиотеки



Самой трагичной и одновременно самой героической страницей в истории Климовичского района стала Великая Отечественная война.

В начале августа 1941 года кровопролитные оборонительные бои, с наступавшими немецко-фашистскими войсками на территории района вели части Красной Армии.

В них неуязвимой славой покрыли себя комкор Э.Я. Магон, батальонный комиссар В.П. Васькин, майор А.Н. Максимов, младший лейтенант Н.В. Крюков, старший лейтенант Д.Я. Прянишников, красноармеец Ф.Т. Филипенко и тысячи других бойцов и командиров Красной Армии.

Эрман Яковлевич Магон



Владимир Константинович  
Максимов

Николай Васильевич Крюков



В период оккупации фашисты столкнулись на Климовщине с ожесточенным сопротивлением. На территории района действовало комсомольско-молодежное подполье и следующие партизанские отряды: 45-й «За Родину», 110-й «Хлебцова», «Макеевичский», «Валентина Майорова», «Апеся», «Чагай», «Ананьева».

Осенью 1943 года Красная Армия на центральном направлении прорвала оборону противника и начала освобождение восточных районов Беларуси. Восвобождению Климовичского района (с 26 по 30 сентября) принимали участие 6 дивизий 50-й армии Брянского фронта (командующий генерал-лейтенант ИВ Болдин) и 2 дивизии 10-й армии Западного фронта (командующий генерал-лейтенант ВС Попов).

28 сентября 1943 года г. Климовичи был освобожден 837 стрелковым полком 238 Карачаевской стрелковой дивизии. Гитлеровцы расстреляли 1295 жителей района, угнали в Германию 2538 человек.



# Ими гордится Климовичская земля

Герои Советского Союза



Фокин Афанасий  
Иванович



Ганов  
Алексей Борисович



Спирин  
Андрей Федорович



Нсовец  
Александр Захарович

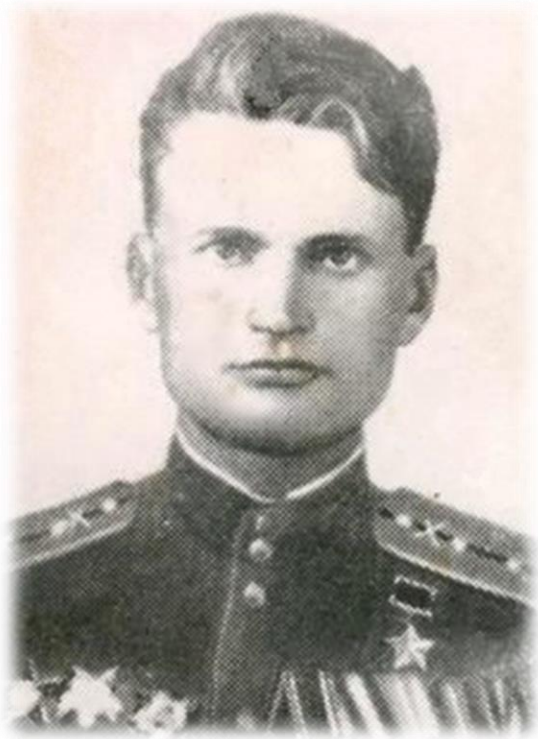


Кравцов  
Иван Кондратьевич



Ковалевский  
Павел Самуилович





Дьяченко  
Иван Корнеевич



Гутин  
Васили Леонтьевич



Белов  
Евстхий Емельянович

## Знаменитые земляки Климовщины



Судзиловский Николай Константинович  
(псевдоним Руссель; 1850–1930) – учёный –  
естествовед, революционер–демократ



Микешин Михаил Исидорович  
(1835–1896)  
знаменитый живописец и скульптор, один из  
авторов памятника «Тысячелетие России» в  
Новгороде



Киркор Адам Ганорий Карлович  
(1818 – 1886) – знаменитый этнограф,  
археолог, историк, публицист,  
общественный деятель



**Бунч-Бруевич**

Владимир Дмитриевич (1873–1955) известный советский государственный и партийный деятель, историк, этнограф, искусствовед,  
Доктор исторических наук



**Лепешинский**

Пантелеймон Николаевич (1868–1944) известный деятель революционного движения, историк, педагог. Доктор исторических наук



**Коханов**

Филипп Лаврентьевич (1911) государственный деятель. В 1965–1978 гг. – заместитель Председателя Совета Министров БССР, председатель Госплана БССР





Грудников Иван Савельевич (1919) конструктор ракетно-космической техники. Доктор технических наук. Разработал ракетно-космический комплекс для экспедиции на Луну.



Грудников Александр Трофимович (псевдоним Алесь, 1910) – знаменитый белорусский поэт



Нвиков Иван Григорьевич (1918) знаменитый белорусский писатель, журналист



## ДОСТОПРИМЕЧАТЕЛЬНОСТИ КЛИМОВЩИНЫ



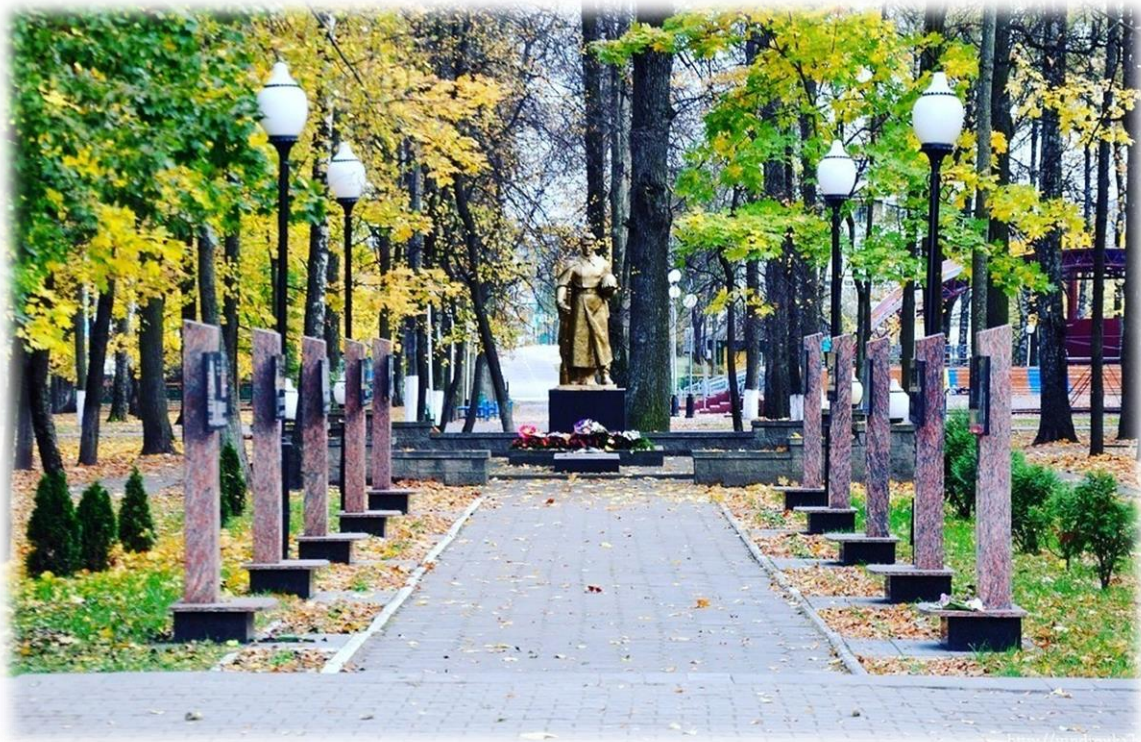
Святого Михаила Архангела, появилась в городе в середине XIX века. По некоторым данным, храм был построен по инициативе генерал-губернатора Могилева графа Муравьева.

В советское время церковь была закрыта, а в годы войны частично разрушена. Восстанавливать святыню начали в 1950-х. Сейчас храм является символом города, его купола попадают на все панорамные снимки Климовичей



Особняк князей Мещерских который был построен в 1867 году. Сегодня это здание, расположенное по адресу Советская, 69, считается самым впечатляющим памятником архитектуры в псевдорусском стиле на территории Беларуси. Здание выкрашено в красный цвет и украшено красивыми ажурными наличниками и карнизами, напоминающими белоснежное кружево. В настоящее время в здании особняка расположен Климовичский районный краеведческий музей





Памятник воинам, павшим в годы Великой Отечественной войны



В 1887 году в местечке Милославици появилась каменная церковь в честь Вознесения



# СОБЫТИЯ



Каждый год накануне Международного дня защиты детей Климовичи принимают фестиваль детского творчества «Золотая пчелка», в рамках которого организуются конкурсы, мастер-классы, экскурсии и т.д.





Климовичи – город мой!  
Городок небольшой такой,  
Он тесно дружит с рекой одной.  
Калиница ту реку зовут  
И жители её берегут.



Город родной, мы гордимся тобой,  
С нами ты связан единой судьбой  
И тот рожден под счастливой звездой,  
Кто своей жизнью живет с тобой.



Много полей золотых и нив,  
Живем традиции мы сохранив,  
Много талантов земля родила,  
Труdolюбивы мы словно пчела.



Город родной, мы гордимся тобой,  
С нами ты связан единой судьбой  
И тот рожден под счастливой звездой,  
Кто своей жизнью живет с тобой.

Основание:  
«Книга Память» Климовичского района;  
Сайт Климовичского районного  
исполнительного комитета